

El mes junio termina con avances en los mercados accionarios y un optimismo por parte de los inversionistas al evidenciarse menores presiones inflacionarias. Sin embargo, el discurso de la FED y de los principales bancos centrales es de que mantendrán tasas de referencia en niveles altos (de hecho la tasa en EEUU está en el rango más elevado en los últimos 17 años y para el Banco Central Europeo, es el nivel más alto desde la conformación de la creación del euro).

Por otro lado, a nivel geopolítico, la crisis de mando que se vivió en Rusia con el grupo Wagner por su participación en la invasión en Ucrania, cimbró el liderazgo de Putin no solo en su país, sino a nivel internacional. Si bien, el control de daños ya se ha realizado, quedan dudas de la estrategia rusa y su impacto en el conflicto bélico y en la economía global.

Negativo:

- Arabia Saudita anunció en el marco de la reunión de la OPEP+, un recorte unilateral de producción de petróleo de un millón de barriles al día.

Positivo:

- El dato de inflación de la Zona Euro para el mes de junio se ubicó en 5.5%, por debajo del 5.6% esperado.
- En EEUU se dio a conocer la inflación PCE de mayo, disminuyó a 3.8%. A pesar de la disminución, el mercado de futuros asigna una probabilidad de 89% de ver un alza de 25 puntos base en la próxima reunión de la FED programada para el 26 de julio.

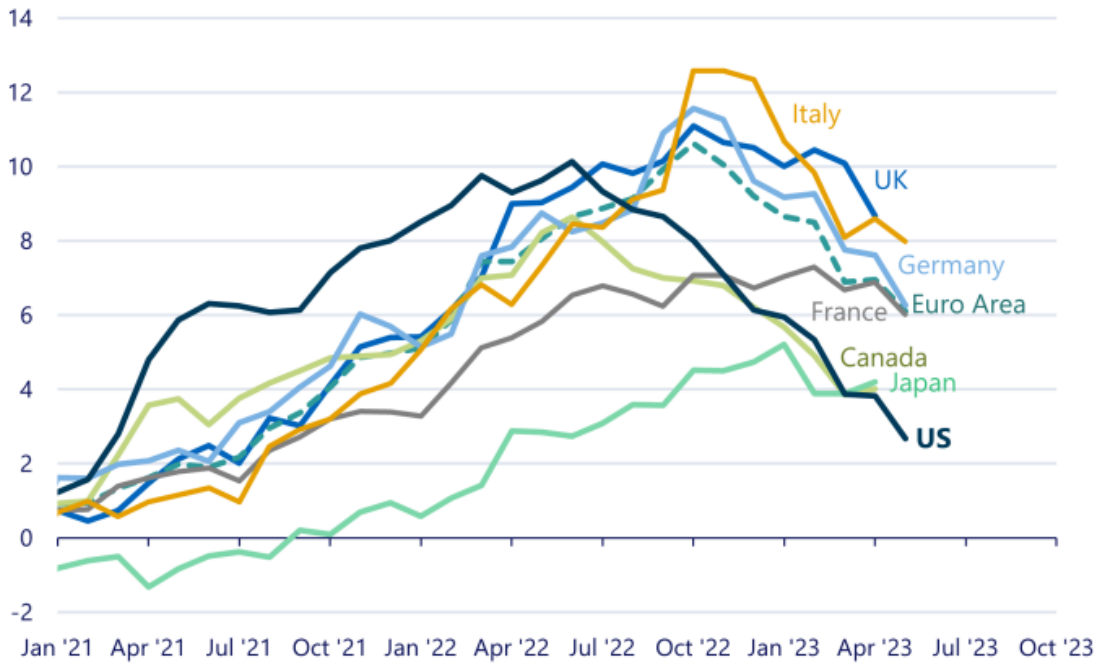
Importante:

-
- Decisiones de política monetaria de la FED y del BCE.
- Disputas comerciales entre EEUU y China.

Gráfico 1: Desempeño índice de precios países del G7

Figure 1. Harmonized Headline HICP Inflation in the G7

All items, HICP basis (Year-on-year percent)



Council of Economic Advisers

Sources: Eurostat, ONS, BLS, Statistics Canada, MEI, CEA analysis.

Note: Euro Area: HICP; UK: CPI; US: R-HICP-U; Canada: CPI ex. Mortgage Interest, Replacement Cost, & Property Taxes; Japan: CPI ex. Imputed Rent.

As of June 20, 2023 at 6:00pm.

Elaboración: Mauro Mauleón

Este documento se elaboró solo con fines educativos y no pretende ser ni convertirse en una recomendación de inversión.

www.inverso.mx



Indices														
	2021	2022	ENE_23	FEB_23	MAR_23	ABR_23	MAY_23	JUN_23	JUL_23	AGO_23	SEP_23	OCT_23	NOV_23	DIC_23
IPC	53272.43	48463.86	54564.27	52758.06	53904	55121.22	52736.26	53667.97						
YTD%		-9.0%	12.6%	8.9%	11.2%	13.7%	8.8%	10.7%						
NAFTRAC	53.35	48.39	54.38	52.65	53.64	54.9	52.68	53.21						
YTD%		-9.3%	12.4%	8.8%	10.8%	13.5%	8.9%	10.0%						
SPX INDEX	4766.18	3839.5	4076.60	3970.15	4109.31	4169.48	4179.83	4422.44						
YTD%		-19.4%	6.2%	3.4%	7.0%	8.6%	8.9%	15.2%						

ETFs														
	2021	2022	ENE_23	FEB_23	MAR_23	ABR_23	MAY_23	JUN_23	JUL_23	AGO_23	SEP_23	OCT_23	NOV_23	DIC_23
IVV	476.99	384.21	408.31	397.97	411.08	417.66	419.43	443.75						
YTD%		-19.5%	6.3%	3.6%	7.0%	8.7%	9.2%	15.5%						
MOAT	76.11	64.91	72.60	70.51	73.83	74.6	74.86	79.64						
YTD%		-14.7%	11.8%	8.6%	13.7%	14.9%	15.3%	22.7%						
ACWI	105.78	84.88	91.25	88.22	91.16	92.59	91.62	95.66						
YTD%		-19.8%	7.5%	3.9%	7.4%	9.1%	7.9%	12.7%						
IYK EQUITY	200.18	202.78	198.18	193.15	199.23	207.11	194.96	200.29						
YTD%		1.3%	-2.3%	-4.7%	-1.8%	2.1%	-3.9%	-1.2%						
IYC EQUITY	84.00	56.96	65.04	63.31	64.69	64.4	64.56	71.17						
YTD%		-32.2%	14.2%	11.1%	13.6%	13.1%	13.3%	24.9%						
IYE EQUITY	30.10	46.49	47.65	44.27	43.75	44.57	40.39	42.84						
YTD%		54.5%	2.5%	-4.8%	-5.9%	-4.1%	-13.1%	-7.9%						
IYF EQUITY	86.69	75.47	80.98	79.11	71.14	73.17	70.2	74.61						
YTD%		-12.9%	7.3%	4.8%	-5.7%	-3.0%	-7.0%	-1.1%						
IYJ EQUITY	112.74	96.46	102.26	100.12	100.16	99.71	96.6	106.04						
YTD%		-14.4%	6.0%	3.8%	3.8%	3.4%	0.1%	9.9%						
IYM EQUITY	140.21	124.77	138.97	135.33	132.53	130.8	120.69	133.05						
YTD%		-11.0%	11.4%	8.5%	6.2%	4.8%	-3.3%	6.6%						
IDU EQUITY	88.43	86.54	84.99	80.31	83.71	85.22	80.41	81.75						
YTD%		-2.1%	-1.8%	-7.2%	-3.3%	-1.5%	-7.1%	-5.5%						
IYH EQUITY	300.37	283.71	279.76	267.12	273.06	281.2	269.07	280.25						
YTD%		-5.5%	-1.4%	-5.8%	-3.8%	-0.9%	-5.2%	-1.2%						
IYW EQUITY	114.82	74.49	82.69	83.57	92.81	93.04	103.09	108.87						
YTD%		-35.1%	11.0%	12.2%	24.6%	24.9%	38.4%	46.2%						
IYZ EQUITY	32.91	22.43	24.32	22.88	23.16	22.54	21.43	22.1						
YTD%		-31.8%	8.4%	2.0%	3.3%	0.5%	-4.5%	-1.5%						
IYR EQUITY	116.14	84.19	92.59	87.07	84.9	85.68	82.23	86.54						
YTD%		-27.5%	10.0%	3.4%	0.8%	1.8%	-2.3%	2.8%						
HDV EQUITY	100.99	104.24	105.33	100.52	101.66	102.76	97.93	100.79						
YTD%		3.2%	1.0%	-3.6%	-2.5%	-1.4%	-6.1%	-3.3%						
DVY EQUITY	122.59	120.6	125.66	121.05	117.18	117.59	108.5	113.3						
YTD%		-1.6%	4.2%	0.4%	-2.8%	-2.5%	-10.0%	-6.1%						
QUAL EQUITY	145.56	113.96	122.11	118.75	124.065	126.19	127.1	134.87						
YTD%		-21.7%	7.2%	4.2%	8.9%	10.7%	11.5%	18.3%						
VLU EQUITY	109.47	91.14	97.68	93.73	92.59	91.58	88.22	93.79						
YTD%		-16.7%	7.2%	2.8%	1.6%	0.5%	-3.2%	2.9%						
EBIZ EQUITY	27.45	16.19	19.96	17.89	18.025	17.31	16.53	18.39						
YTD%		-41.0%	23.3%	10.5%	11.3%	6.9%	2.1%	13.6%						
ARKK EQUITY	94.59	31.24	39.93	39.62	40.34	35.92	40.49	44.54						
YTD%		-67.0%	27.8%	26.8%	29.1%	15.0%	29.6%	42.6%						
SOCL EQUITY	53.85	31	36.57	34.14	37.00	34.72	35.01	36.7						
YTD%		-42.4%	18.0%	10.1%	19.4%	12.0%	12.9%	18.4%						

Deuda														
	2021	2022	ENE_23	FEB_23	MAR_23	ABR_23	MAY_23	JUN_23	JUL_23	AGO_23	SEP_23	OCT_23	NOV_23	DIC_23
S&P/BMV GOVERNMENT CETES BOND INDEX	312.65		315.34	317.35	320.67	323.55	326.99	330.13						
YTD% anualizado			10.0%	9.2%	10.3%	10.5%	10.9%	11.1%						
S&P/BMV SOVEREIGN MBONOS BOND INDEX	639.61		652.96	637.02	656.02	660.55	666.26	675.47						
YTD% anualizado			24.2%	-2.5%	10.3%	9.8%	9.9%	11.2%						
S&P/BMV SOVEREIGN UDIBONOS BOND INDEX	684.47		696.56	682.67	699.24	687.12	693.99	701.80						
YTD% anualizado			20.5%	-1.6%	8.6%	1.2%	3.3%	5.0%						
Tasa FED	0.25	4.50	4.50	4.75	5.00	5.00	5.25	5.25						
Tasa BANXICO	5.50	10.50	10.50	11.00	11.25	11.25	11.25	11.25						
MBONO 10		9.09		8.97	9.64	9.14	9.09	9.10						
Treasury 10		3.88		3.51	3.94	3.47	3.43	3.64						
Inflación 12m MX		7.36		7.82	7.91	7.62	6.85	6.25						
Inflación core 12m Mx		5.94		8.35	8.45	8.29	8.09	7.67						
CETES 28 última subasta		10.10		10.78	11.05	11.34	11.27	11.2						

Commodities														
	2021	2022	ENE_23	FEB_23	MAR_23	ABR_23	MAY_23	JUN_23	JUL_23	AGO_23	SEP_23	OCT_23	NOV_23	DIC_23
IAU EQUITY	34.81	34.59	36.59	34.62	37.37	37.71	37.2	36.25						
YTD%		-0.6%	5.8%	0.1%	8.0%	9.0%	7.5%	4.8%						
SLV EQUITY	21.51	22.02	21.83	19.22	22.12	23.00	21.61	20.65						
YTD%		2.4%	-0.9%	-12.7%	0.5%	4.5%	-1.9%	-6.2%						

Monedas														
	2021	2022	ENE_23	FEB_23	MAR_23	ABR_23	MAY_23	JUN_23	JUL_23	AGO_23	SEP_23	OCT_23	NOV_23	DIC_23
PESO	20.53	19.50	18.83	18.31	18.02	18.00	17.67	17.12						
YTD%		-5.0%	-3.4%	-6.1%	-7.6%	-7.7%	-9.4%	-12.2%						
DXY	95.67	103.52	102.10	105.02	102.51	101.67	104.23	103.35						
YTD%		8.2%	-1.4%	1.4%	-1.0%	-1.8%	0.7%	-0.2%						

Fuente: Elaboración propia con datos de: Bloomberg, Investing.

Elaboración: Mauro Mauleón

Este documento se elaboró solo con fines educativos y no pretende ser ni convertirse en una recomendación de inversión.

www.inverso.mx

